



РУССКАЯ
ТЕПЛОИЗОЛЯЦИОННАЯ
КОМПАНИЯ

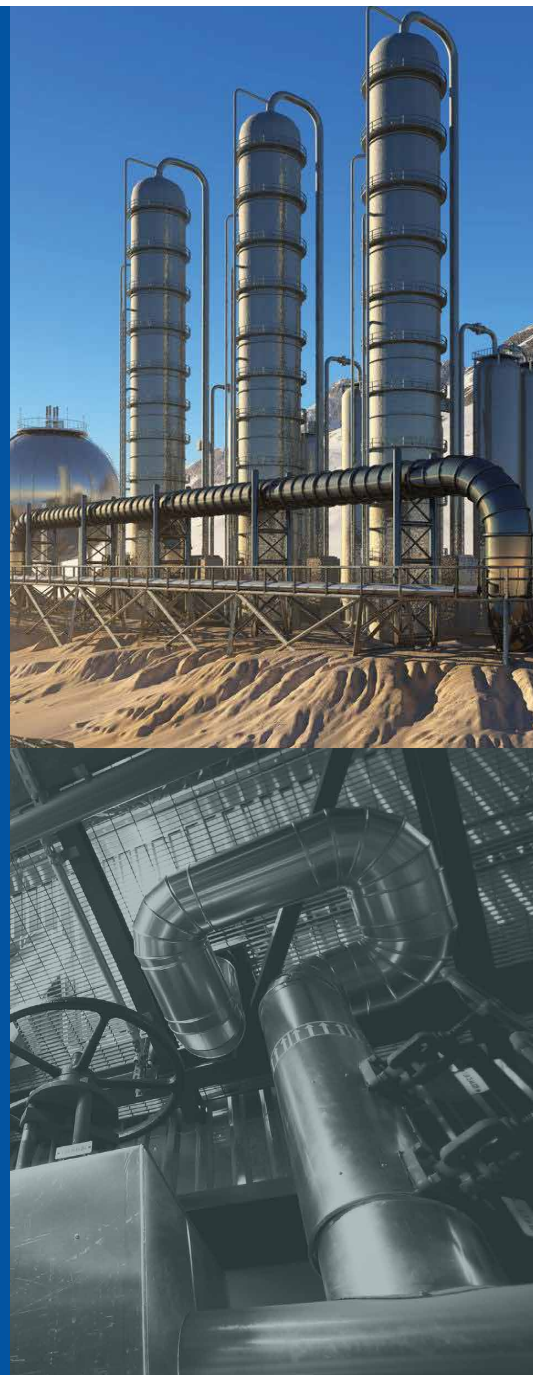
КАТАЛОГ ПРОДУКЦИИ

2020

РУ-ФЛЕКС

ТЕПЛОИЗОЛЯЦИОННЫЕ МАТЕРИАЛЫ
НА ОСНОВЕ
ВСПЕНЕННОГО СИНТЕТИЧЕСКОГО КАУЧУКА

- РУ-ФЛЕКС СТ
- РУ-ФЛЕКС ВТ
- РУ-ФЛЕКС ВЕНТ
- РУ-ФЛЕКС БП
- РУ-ФЛЕКС КРИО
- РУ-ФЛЕКС ЭКО ФАРМ



О КОМПАНИИ

ООО «Русская Теплоизоляционная Компания» - современное производственное предприятие по изготовлению технической тепловой изоляции на основе вспененного синтетического каучука. Предприятие оснащено высокотехнологичным оборудованием, благодаря которому удаётся добиться высокого качества продукции.

Начальный этап производства включает в себя поступление сырья в цех смешения, где изготавливаются полуфабрикаты - резиновые смеси. Перед отправкой в цех формовки, отобранные пробы резиновых смесей поступают в лабораторию. Образцы для испытаний вырубаются на пневматическом вырубном прессе и маркируются. После обработки результатов, полуфабрикаты, соответствующие нормам НД, отправляются на дальнейшую переработку.

Следующий этап исследования продукции переходит в стадию производства, где в экструдере происходит равномерное перемешивание и дегазация резиновой смеси, которая при высоком давлении выходит из головы с фильерами(ой), для получения различных форм с заданными размерами. Компания «РТК» стала первой российской компанией с полным циклом производства, использующей в производстве продукции отечественное сырьё.

«Русская Теплоизоляционная Компания» постоянно увеличивает объём и ассортимент выпускаемой продукции. Сотрудники компании в обязательном порядке систематически проходят обучение и повышают квалификацию.

Набирающая силу популярность материалов РУ-ФЛЕКС объясняется не только тем, что техническая изоляция на основе вспененного синтетического каучука приобретает всё больше сторонников в России, но и современными технологиями производства, строгим контролем качества, внедренным на предприятии, а также уникальным сырьём, которое мы тщательно выбираем для наших изделий.

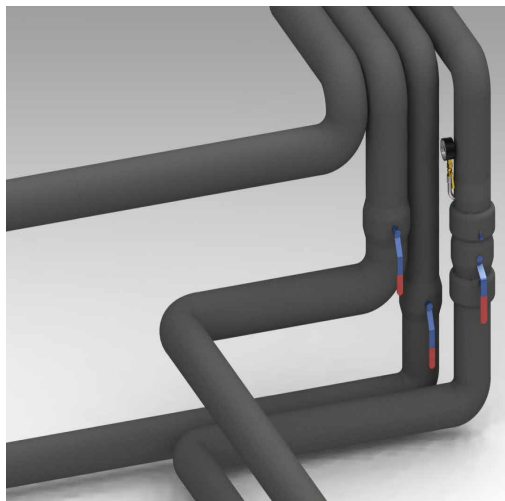
при поддержке



СОДЕРЖАНИЕ

РУ-ФЛЕКС СТ	4	РУ-ФЛЕКС АЛЮ	16
РУ-ФЛЕКС ВТ	6	РУ-ФЛЕКС ПВХ	17
РУ-ФЛЕКС ВЕНТ	8	РУ-ФЛЕКС МЕТАЛЛ	18
РУ-ФЛЕКС БП	9	АКСЕССУАРЫ РУ-ФЛЕКС	19
РУ-ФЛЕКС КРИО	10	ЛЕНТЫ РУ-ФЛЕКС	20
РУ-ФЛЕКС ЭКО ФАРМ	11	РТК ПРОЕКТ	21
РУ-ФЛЕКС ПРОМ ПОЛИМЕР	13	ПРИМЕР ВНЕСЕНИЯ НОМЕНКЛАТУРЫ РУ-ФЛЕКС В ПРОЕКТНУЮ ДОКУМЕНТЦИЮ	22
РУ-ФЛЕКС ПРОМ ФОРМА	14		
РУ-ФЛЕКС ПРОМ АЛЮ	15		

РУ-ФЛЕКС СТ



ВЫСОКОКАЧЕСТВЕННЫЙ ТЕПЛОИЗОЛЯЦИОННЫЙ МАТЕРИАЛ, ПРЕДНАЗНАЧЕННЫЙ ДЛЯ ИЗОЛЯЦИИ ПОВЕРХНОСТЕЙ С ТЕМПЕРАТУРАМИ ОТ -200 ДО +110 °С.

Применение:

- промышленные трубопроводы;
- отопление и водоснабжение;
- объекты нефтехимии;
- холодильная техника.

Полное название материала	РУ-ФЛЕКС Стандартный		
Самоклеящееся исполнение	Да*		
Покрытия	РУ-ФЛЕКС ПРОМ ПОЛИМЕР, РУ-ФЛЕКС ПРОМ ФОРМА, РУ-ФЛЕКС ПРОМ АЛЮ, РУ-ФЛЕКС АЛЮ, РУ-ФЛЕКС ПВХ		
Краткое описание	Техническая теплоизоляция предназначена для поверхностей с положительными и отрицательными температурами (с учетом допустимого диапазона температур) за исключением объектов с повышенными требованиями к токсичности продуктов горения.		
Цвет	Черный		
Применение	Промышленные трубопроводы; отопление и водоснабжение; объекты нефтехимии; холодильная техника.		
Технические характеристики	Обозначение	Размерность	Значение
Температура применения	t	°С	от -200 до +110
Коэффициент теплопроводности при 0 °С, не более	λ	Вт/(м×°С)	0,032
Плотность	ρ	кг/м ³	45 ± 15
Коэффициент сопротивления диффузии водяного пара, не менее	фактор μ		10 000
Коэффициент паропроницаемости, не более	μ	мг/(м×ч×Па)	0,0034
Водопоглощение за 24 ч по объёму при полном погружении, не более	Wп	%	0,6
Группа горючести			Г1
Показатель кислотности	pH		нейтральный
Равновесная сорбционная влажность, не более	Wс	%	2
Характеристики			
Устойчивость к нефтепродуктам, маслам, жирам			устойчив
Экологическая безопасность			хорошая
Биологическая стойкость			устойчив
Запах			нейтральный
Срок службы, не менее		лет	50

* для исполнения СК (самоклеящаяся) от -40 до +85 °С

Номенклатура изделий РУ-ФЛЕКС СТ в виде трубок

Медные трубы			Стальные трубы			Пластиковые трубы	Внут. Ø изоляции, мм	Толщина, мм							
Ø дюйм	Ø внеш., мм	Ø усл. проход	Ø дюйм	Ø внеш., мм	Ø усл. проход	Ø внеш., мм		6	9	13	19	25	32	40	50
								Кратность в упаковке, м							
1/4"	6,4	4	•	•	•	•	6	360	240	140	•	•	•	•	•
•	8,5	6	•	•	•	•	8	280	200	130	•	•	•	•	•
3/8"	9,5	8	1/4"	10,2	6	10	10	280	200	130	60	•	•	•	•
1/2"	12,7	10	•	12	•	12	12	264	160	120	60	•	•	•	•
5/8"	15,9	13	•	13,5	8	16	15	220	140	100	60	•	•	•	•
3/4"	19,1	15	3/8"	17,2	10	•	18	160	100	80	60	40	26	22	14
•	20,3	•	•	20	•	20	20	140	100	70	56	38	•	•	•
7/8"	22,2	20	1/2"	21,3	15	•	22	120	100	70	50	36	24	22	12
1"	25,4	•	•	•	•	25	25	100	88	62	50	34	20	•	•
1 1/8"	28,6	25	3/4"	26,8	20	•	28	90	80	60	48	34	18	16	10
1 1/4"	30	•	•	30	•	•	30	88	80	56	44	30	18	•	•
1 3/8"	34,9	32	1"	33,5	25	32	35	80	80	52	36	28	18	16	8
1 5/8"	41,3	40	1 1/4"	42,3	32	40	42	70	64	40	32	22	16	16	8
1 7/8"	47,6	•	1 1/2"	48	40	50	48	•	60	34	28	20	14	12	8
2 1/8"	54	50	2"	54	50	•	54	•	60	34	26	16	14	•	•
2 1/4"	57,2	50	2"	57	50	•	57	•	54	32	24	16	14	10	8
2 3/8"	60,3	•	2"	60,3	50	•	60	•	54	30	24	16	12	10	8
2 1/2"	63,5	•	•	63,5	•	63	64	•	48	30	22	14	12	•	•
2 3/4"	70	•	•	70	•	•	70	•	40	28	22	12	12	10	6
3"	76,2	65	2 1/2"	75,5	65	75	76	•	36	24	20	12	12	10	6
3 1/8"	80	•	•	80	•	•	80	•	34	24	20	12	12	10	4
3 1/2"	88,9	80	3"	88,9	80	90	89	•	32	24	14	12	10	10	6
•	•	•	3 1/2"	101,3	90	•	102	•	28	22	14	10	10	8	4
4 1/4"	108,8	100	4"	108	100	110	108	•	26	22	14	10	10	6	4
4 1/2"	114,3	100	4"	114	100	•	114	•	22	18	14	10	10	6	4
•	•	•	•	125	•	125	125	•	20	18	12	10	8	6	4
•	133	125	5"	133	125	•	133	•	18	18	12	10	8	6	4
•	•	•	5"	139	125	140	140	•	18	16	10	8	6	6	2
•	159	150	6"	159	125	160	160	•	•	12	8	4	4	4	2

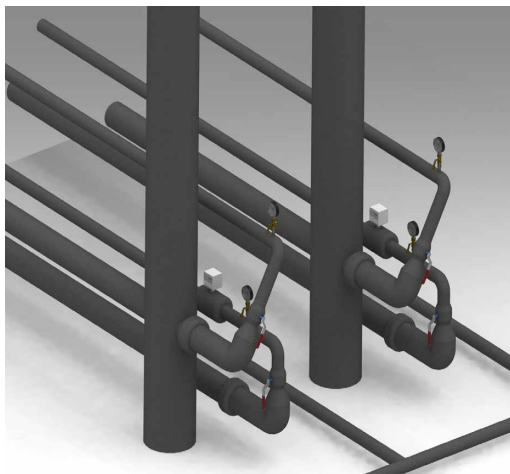
Номенклатура изделий РУ-ФЛЕКС СТ в виде рулонов

Толщина, мм	Количество в одном рулоне, м ²	Стандартный	Самоклеющиеся	АЛЮ*	ПРОМ АЛЮ*
3	60	03x1000x60 СТ	03x1000x60 СТ-СК	•	•
6	30	06x1000x30 СТ	06x1000x30 СТ-СК	06x1000x30 АЛЮ	06x1000x30 ПРОМ АЛЮ
10	20	10x1000x20 СТ	10x1000x20 СТ-СК	10x1000x20 АЛЮ	10x1000x20 ПРОМ АЛЮ
13	14	13x1000x14 СТ	13x1000x14 СТ-СК	13x1000x14 АЛЮ	13x1000x14 ПРОМ АЛЮ
19	10	19x1000x10 СТ	19x1000x10 СТ-СК	19x1000x10 АЛЮ	19x1000x10 ПРОМ АЛЮ
25	8	25x1000x08 СТ	25x1000x08 СТ-СК	25x1000x08 АЛЮ	25x1000x08 ПРОМ АЛЮ
32	6	32x1000x06 СТ	32x1000x06 СТ-СК	32x1000x06 АЛЮ	32x1000x06 ПРОМ АЛЮ
40	4	40x1000x04 СТ	40x1000x04 СТ-СК	40x1000x04 АЛЮ	40x1000x04 ПРОМ АЛЮ
50	4	50x1000x04 СТ	50x1000x04 СТ-СК	50x1000x04 АЛЮ	50x1000x04 ПРОМ АЛЮ

* возможно нанесение самоклеющегося слоя

Производитель оставляет за собой право вносить изменения в конструкцию, дизайн и комплектацию изделия без предварительного уведомления.

РУ-ФЛЕКС ВТ



ВЫСОКОКАЧЕСТВЕННЫЙ ТЕПЛОИЗОЛЯЦИОННЫЙ МАТЕРИАЛ, ПРЕДНАЗНАЧЕННЫЙ ДЛЯ ИЗОЛЯЦИИ ПОВЕРХНОСТЕЙ С ТЕМПЕРАТУРАМИ ОТ -200 ДО +150 °С.

Применение:

- паропроводы низкого давления до +150 °С;
- промышленные трубопроводы и оборудование;
- высокотемпературная изоляция;
- солнечные системы.

Полное название материала	РУ-ФЛЕКС Высокотемпературный		
Самоклеящееся исполнение	Нет		
Покрытия	РУ-ФЛЕКС ПРОМ ПОЛИМЕР, РУ-ФЛЕКС ПРОМ ФОРМА, РУ-ФЛЕКС ПРОМ АЛЮ, РУ-ФЛЕКС АЛЮ, РУ-ФЛЕКС ПВХ		
Краткое описание	Техническая теплоизоляция предназначена для поверхностей с положительными и отрицательными температурами (с учётом допустимого диапазона температур) за исключением объектов с повышенными требованиями к токсичности продуктов горения.		
Цвет	Чёрный		
Применение	Паропроводы низкого давления до +150 °С; промышленные трубопроводы и оборудование; высокотемпературная изоляция; солнечные системы.		
Технические характеристики	Обозначение	Размерность	Значение
Температура применения	t	°С	от -200 до +150
Коэффициент теплопроводности при 0 °С, не более	λ	Вт/(м×°С)	0,038
Плотность	ρ	кг/м ³	70 ± 20
Коэффициент сопротивления диффузии водяного пара, не менее	фактор μ		7000
Коэффициент паропроницаемости, не более	μ	мг/(м×ч×Па)	0,0063
Водопоглощение за 24 ч по объему при полном погружении, не более	Wп	%	0,6
Группа горючести			Г1
Показатель кислотности	pH		нейтральный
Равновесная сорбционная влажность, не более	Wс	%	2
Характеристики			
Устойчивость к нефтепродуктам, маслам, жирам			устойчив
Экологическая безопасность			хорошая
Биологическая стойкость			устойчив
Запах			нейтральный
Срок службы, не менее		лет	50

Номенклатура изделий РУ-ФЛЕКС ВТ в виде трубок

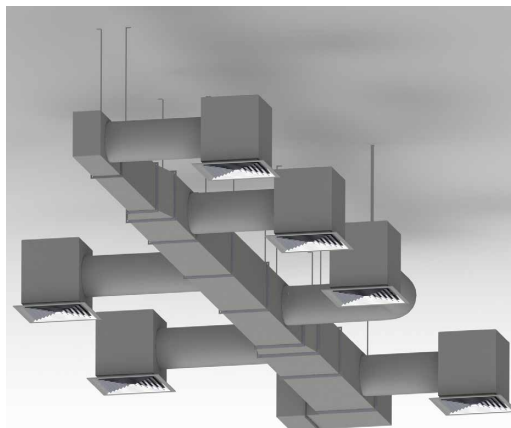
Медные трубы			Стальные трубы			Пластиковые трубы	Внут. Ø изоляции, мм	Толщина, мм						
Ø дюйм	Ø внеш., мм	Ø усл. проход	Ø дюйм	Ø внеш., мм	Ø усл. проход	Ø внеш., мм		9	13	19	25	32	40	50
Кратность в упаковке, м														
3/8"	10	8	1/4"	10,2	6	10	10	160	110	•	•	•	•	•
1/2"	12	10	•	12	•	12	12	130	96	48	•	•	•	•
5/8"	15,9	13	1/3"	13,5	8	16	15	110	80	46	•	•	•	•
3/4"	19,1	15	3/8"	17,2	10	20	18	80	64	44	36	•	22	14
7/8"	22,2	20	1/2"	21,3	15		22	80	56	42	30	24	•	•
1 1/8"	28,6	25	3/4"	26,8	20	25	28	64	50	40	28	18	16	10
1 3/8"	34,9	32	1"	33,5	25	32	35	64	42	30	24	18	•	8
1 5/8"	41,3	40	1 1/4"	42,3	32	40	42	52	34	28	18	16	16	•
1 7/8"	47,6	•	1 1/2"	48	40	50	48	50	30	24	18	14	12	•
2 1/8"	54	50	2"	54	50		54	48	30	22	14	14	•	•
2 1/4"	57,2	50	2"	57	50		57	48	28	22	•	14	10	8
2 3/8"	60,3	•	2"	60,3	50		60	44	28	20	12	12	•	•
2 1/2"	63,5	•	•	63,5	•	63	64	44	•	20	•	•	•	•
3"	76,2	65	2 1/2"	75,5	65	75	76	32	26	18	10	10	•	•
3 1/2"	88,9	80	3"	88,9	80	90	89	30	24	14	10	10	•	•
•	•	•	3 1/2"	101,3	90		102	28	22	14	•	8	8	8
4 1/4"	108,8	100	4"	108	100	110	108	•	22	14	10	8	6	4
4 1/2"	114,3	100	4"	114	100		114	•	18	14	10	8	6	•
•	•	•	5"	133	125		133	•	16	12	•	•	•	•

Номенклатура изделий РУ-ФЛЕКС ВТ в виде рулонов*

Толщина, мм	Количество в одном рулоне, м ²	Стандартный	ПРОМ ПОЛИМЕР
10	20	10x1000x20 ВТ	10x1000x20 ВТ ПРОМ ПОЛИМЕР
13	14	13x1000x14 ВТ	13x1000x14 ВТ ПРОМ ПОЛИМЕР
19	10	16x1000x10 ВТ	16x1000x10 ВТ ПРОМ ПОЛИМЕР
25	8	19x1000x08 ВТ	19x1000x08 ВТ ПРОМ ПОЛИМЕР
32	6	25x1000x06 ВТ	25x1000x06 ВТ ПРОМ ПОЛИМЕР
40	4	32x1000x04 ВТ	32x1000x04 ВТ ПРОМ ПОЛИМЕР
50	4	40x1000x04 ВТ	40x1000x04 ВТ ПРОМ ПОЛИМЕР

* Возможно изготовление материала с другими покрытиями по согласованию

РУ-ФЛЕКС ВЕНТ



ТЕХНИЧЕСКАЯ ТЕПЛОИЗОЛЯЦИЯ ПРЕДНАЗНАЧЕНА
ДЛЯ ТЕПЛО- И ЗВУКОИЗОЛЯЦИИ СИСТЕМ ВЕНТИЛЯЦИИ
И КОНДИЦИОНИРОВАНИЯ ВОЗДУХА
(С УЧЁТОМ ДОПУСТИМОГО ДИАПАЗОНА ТЕМПЕРАТУР).

Применение:

- системы вентиляции;
- системы кондиционирования.

Полное название материала	РУ-ФЛЕКС ВЕНТ		
Самоклеящееся исполнение	Да		
Покрытия	РУ-ФЛЕКС МЕТАЛЛ		
Цвет	Серый		
Применение	Системы вентиляции; системы кондиционирования.		
Технические характеристики	Обозначение	Размерность	Значение
Температура применения	t	°C	от -60 до +85
Коэффициент теплопроводности при 0 °C, не более	λ	Вт/(м×°C)	0,034
Плотность	ρ	кг/м ³	45 ± 15
Коэффициент сопротивления диффузии водяного пара, не менее	фактор μ		10 000
Водопоглощение за 24 ч по объёму при полном погружении, не более	Wп	%	0,6
Группа горючести			Г1
Показатель кислотности	pH		нейтральный
Характеристики			
Устойчивость к нефтепродуктам, маслам, жирам			устойчив
Экологическая безопасность			хорошая
Биологическая стойкость			устойчив
Запах			нейтральный
Срок службы, не менее		лет	50

Номенклатура изделий РУ-ФЛЕКС ВЕНТ в виде рулонов

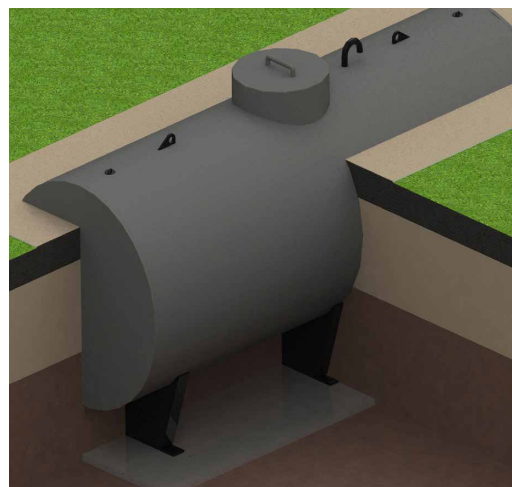
Толщина, мм	Количество в одном рулоне, м ²	Самоклеящийся	Самоклеящиеся с покрытием МЕТАЛЛ
6	30	06x1000x30 ВЕНТ-СК	06x1000x30 ВЕНТ-СК МЕТАЛЛ
10	20	10x1000x20 ВЕНТ-СК	10x1000x20 ВЕНТ-СК МЕТАЛЛ
13	14	13x1000x14 ВЕНТ-СК	13x1000x14 ВЕНТ-СК МЕТАЛЛ
19	10	19x1000x10 ВЕНТ-СК	19x1000x10 ВЕНТ-СК МЕТАЛЛ
25	8	25x1000x08 ВЕНТ-СК	25x1000x08 ВЕНТ-СК МЕТАЛЛ
32	6	32x1000x06 ВЕНТ-СК	32x1000x06 ВЕНТ-СК МЕТАЛЛ

РУ-ФЛЕКС БП

ТЕПЛОИЗОЛЯЦИОННЫЙ МАТЕРИАЛ РЕКОМЕНДУЕТСЯ для тепловой изоляции трубопроводов с положительными и отрицательными температурами, прокладываемых подземным или надземным способом и фасонных изделий к ним, а также для теплоизоляции сварных стыков трубопроводов, запорной и регулирующей арматуры, фильтров-грязеуловителей и других элементов трубопроводов в качестве теплоизоляционного слоя в конструкции тепловой изоляции.

Применение:

- промышленные трубопроводы;
- подземные трубопроводы;
- объекты нефтехимии;
- подземные ёмкости.



Полное название материала	РУ-ФЛЕКС БП (Бесканальная прокладка трубопроводов)		
Самоклеящееся исполнение	Нет		
Покрытия	РУ-ФЛЕКС ПРОМ ПОЛИМЕР		
Цвет	Чёрный		
Применение	Промышленные трубопроводы; объекты нефтехимии; подземные трубопроводы; подземные ёмкости.		
Технические характеристики	Обозначение	Размерность	Значение
Температура применения	t	°C	от -60 до +105
Коэффициент теплопроводности при 0 °C, не более	λ	Вт/(м×°C)	0,042
Плотность*	ρ	кг/м ³	110 ± 40
Коэффициент сопротивления диффузии водяного пара, не менее	фактор μ		8000
Водопоглощение за 24 ч по объёму при полном погружении, не более	Wп	%	0,6
Группа горючести			Г1
Показатель кислотности	pH		нейтральный
Прочность на сжатие при 10%-ной линейной деформации, не менее		кПа	14
Характеристики			
Устойчивость к нефтепродуктам, маслам, жирам			устойчив
Экологическая безопасность			хорошая
Биологическая стойкость			устойчив
Запах			нейтральный
Срок службы, не менее		лет	50

* Возможно изготовление материала другой плотности по заданию заказчика

Номенклатура изделий РУ-ФЛЕКС БП в виде рулонов

Толщина, мм	Количество в одном рулоне, м ²
19	8
25	6
32	5
40	3
50	3

РУ-ФЛЕКС КРИО



ТЕХНИЧЕСКАЯ ТЕПЛОИЗОЛЯЦИЯ ПРЕДНАЗНАЧЕНА ДЛЯ ТРУБОПРОВОДОВ С ПОЛОЖИТЕЛЬНЫМИ И ОТРИЦАТЕЛЬНЫМИ ТЕМПЕРАТУРАМИ (С УЧЁТОМ ДОПУСТИМОГО ДИАПАЗОНА ТЕМПЕРАТУР) ЗА ИСКЛЮЧЕНИЕМ ОБЪЕКТОВ С ПОВЫШЕННЫМИ ТРЕБОВАНИЯМИ К ТОКСИЧНОСТИ ПРОДУКТОВ ГОРЕНИЯ.

Применение:

- холодильная техника

Полное название материала	РУ-ФЛЕКС КРИО		
Самоклеящееся исполнение	Нет		
Покрытия	Не имеет		
Цвет	Чёрный		
Применение	Холодильная техника		
Технические характеристики	Обозначение	Размерность	Значение
Температура применения	t	°C	от -200 до +110
Коэффициент теплопроводности при 0 °C, не более	λ	Вт/(м×°C)	0,032
Плотность	ρ	кг/м ³	45 ± 15
Коэффициент сопротивления диффузии водяного пара, не менее	фактор μ		10 000
Коэффициент паропроницаемости, не более	μ	мг/(м×ч×Па)	0,0034
Водопоглощение за 24 ч по объему при полном погружении, не более	Wп	%	0,6
Группа горючести			Г1
Показатель кислотности	pH		нейтральный
Равновесная сорбционная влажность, не более	Wс	%	2
Характеристики			
Запах			нейтральный
Срок службы, не менее	лет		50

Номенклатура изделий РУ-ФЛЕКС КРИО

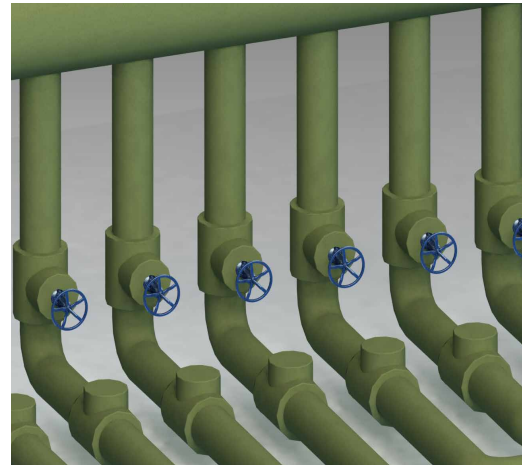
Ø, дюйм	Ø наружный, мм	Толщина трубных изделий, мм		
		6	9	13
		Кол-во в упаковке, м	Кол-во в упаковке, м	Кол-во в упаковке, м
1/4"	6	50	40	26
3/8"	10	46	34	23
1/2"	12	40	31	18
5/8"	15	38	27	17
3/4"	18	30	23	15
7/8"	22	23	19	14
1 1/8"	28	20	14	12

РУ-ФЛЕКС ЭКО ФАРМ

ТЕХНИЧЕСКАЯ ТЕПЛОИЗОЛЯЦИЯ ПРЕДНАЗНАЧЕНА ДЛЯ ПОВЕРХНОСТЕЙ С ПОЛОЖИТЕЛЬНЫМИ И ОТРИЦАТЕЛЬНЫМИ ТЕМПЕРАТУРАМИ (С УЧЁТОМ ДОПУСТИМОГО ДИАПАЗОНА ТЕМПЕРАТУР), ИСПОЛЬЗУЕТСЯ ДЛЯ ОБЪЕКТОВ С ПОВЫШЕННЫМИ ТРЕБОВАНИЯМИ ПО ЭКОЛОГИЧЕСКОЙ БЕЗОПАСНОСТИ.

Применение:

- аэропорты;
- станции метро;
- пищевые производства;
- чистые комнаты;
- строительство судов и кораблей;
- морские платформы;
- фармацевтические производства.



Полное название материала	РУ-ФЛЕКС ЭКО ФАРМ
Самоклеящееся исполнение	Да*
Покрытия	РУ-ФЛЕКС ПРОМ ПОЛИМЕР, РУ-ФЛЕКС ПРОМ ФОРМА, РУ-ФЛЕКС ПРОМ АЛЮ, РУ-ФЛЕКС АЛЮ, РУ-ФЛЕКС ПВХ
Краткое описание	Техническая теплоизоляция предназначена для поверхностей с положительными и отрицательными температурами (с учётом допустимого диапазона температур) для объектов с повышенными требованиями к токсичности продуктов горения.
Цвет	Зелёный
Применение	Паропроводы низкого давления до +150 °С; промышленные трубопроводы и оборудование; высокотемпературная изоляция; солнечные системы.

Технические характеристики	Обозначение	Размерность	Значение
Температура применения	t	°С	от -200 до +150
Коэффициент теплопроводности при 0 °С, не более	λ	Вт/(м×°С)	0,038
Плотность	ρ	кг/м ³	70 ± 20
Коэффициент сопротивления диффузии водяного пара, не менее	фактор μ		7000
Коэффициент паропроницаемости, не более	μ	мг/(м×ч×Па)	0,0063
Водопоглощение за 24 ч по объему при полном погружении, не более	Wп	%	0,6
Группа горючести			Г1
Показатель кислотности	pH		нейтральный
Равновесная сорбционная влажность, не более	Wс	%	2

Характеристики			
Устойчивость к нефтепродуктам, маслам, жирам			устойчив
Экологическая безопасность			хорошая
Биологическая стойкость			устойчив
Запах			нейтральный
Срок службы, не менее		лет	50

* для исполнения СК (самоклеящаяся) до +85 °С

Номенклатура изделий РУ-ФЛЕКС ЭКО ФАРМ в виде трубок*

Медные трубы			Стальные трубы			Пластиковые трубы	Внут. Ø изоляции, мм	Толщина, мм				
Ø дюйм	Ø внеш., мм	Ø усл. проход	Ø дюйм	Ø внеш., мм	Ø усл. проход	Ø внеш., мм		9	13	19	25	32
								Кратность в упаковке, м				
3/8"	10	8	1/4"	10,2	6	10	10	160	110	54	•	•
1/2"	12	10	•	12	•	12	12	130	96	48	•	•
5/8"	15,9	13	1/3"	13,5	8	16	15	110	80	46	40	•
3/4"	19,1	15	3/8"	17,2	10	20	18	80	64	44	36	•
7/8"	22,2	20	1/2"	21,3	15	•	22	80	56	42	30	24
1 1/8"	28,6	25	3/4"	26,8	20	25	28	64	50	40	28	18
1 3/8"	34,9	32	1"	33,5	25	32	35	64	42	30	24	18
1 5/8"	41,3	40	1 1/4"	42,3	32	40	42	52	34	28	18	16
1 7/8"	47,6	•	1 1/2"	48	40	50	48	50	30	24	18	14
2 1/8"	54	50	2"	54	50	•	54	48	30	22	14	14
2 1/4"	57,2	50	2"	57	50	•	57	48	28	22	•	•
2 3/8"	60,3	•	2"	60,3	50	63	60	44	28	20	12	•
3"	76,2	65	2 1/2"	75,5	65	75	76	32	26	18	10	10
3 1/2"	88,9	80	3"	88,9	80	90	89	•	24	14	10	10
4 1/4"	108,8	100	4"	108	100	110	108	•	22	14	•	•
4 1/2"	114,3	100	4"	114	100	•	114	•	18	14	10	8

* Возможно изготовление материала с другими покрытиями по согласованию

Номенклатура изделий РУ-ФЛЕКС ЭКО ФАРМ в виде рулонов*

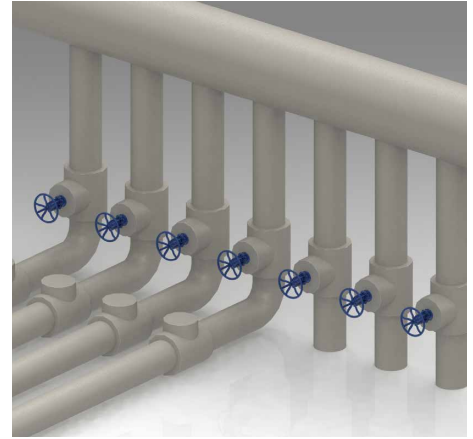
Толщина, мм	Количество в одном рулоне, м ²	Стандартный	ПРОМ ПОЛИМЕР
10	20	10x1000x20 ЭКО ФАРМ	10x1000x20 ЭКО ФАРМ ПРОМ ПОЛИМЕР
13	14	13x1000x14 ЭКО ФАРМ	13x1000x14 ЭКО ФАРМ ПРОМ ПОЛИМЕР
16	12	16x1000x12 ЭКО ФАРМ	16x1000x12 ЭКО ФАРМ ПРОМ ПОЛИМЕР
19	10	19x1000x10 ЭКО ФАРМ	19x1000x10 ЭКО ФАРМ ПРОМ ПОЛИМЕР
25	8	25x1000x08 ЭКО ФАРМ	25x1000x08 ЭКО ФАРМ ПРОМ ПОЛИМЕР
32	6	32x1000x06 ЭКО ФАРМ	32x1000x06 ЭКО ФАРМ ПРОМ ПОЛИМЕР
40	4	40x1000x04 ЭКО ФАРМ	40x1000x04 ЭКО ФАРМ ПРОМ ПОЛИМЕР

* Возможно изготовление материала с другими покрытиями по согласованию

ПОКРЫТИЕ РУ-ФЛЕКС ПРОМ ПОЛИМЕР

Применяется на объектах:

- промышленного и гражданского строительства;
- электроэнергетики;
- военного кораблестроения и гражданского судостроения;
- нефтегазовой, химической, добывающей и топливной промышленности;
- ТЭЦ.



Полное название материала	РУ-ФЛЕКС ПРОМ ПОЛИМЕР		
Краткое описание	Полимерное покрытие предназначено для использования в качестве покрывного слоя на объектах, расположенных на открытом воздухе (а также помещениях и тоннелях) и подверженных повышенному воздействию агрессивных факторов окружающей среды, в том числе морской атмосферы (судостроение, морские нефтяные платформы и т.п.). Обеспечивает защиту от воздействия ультрафиолетового излучения, агрессивной окружающей среды и механических повреждений.		
Цвет	Чёрный, белый, серый		
Технические характеристики	Обозначение	Размерность	Значение
Температура применения	t	°C	от -60 до +85
Толщина	δ	мкм	800÷2000
Плотность	ρ	кг/м ³	1600÷2000
Водопоглощение за 24 ч по объёму при полном погружении, не более	Wп	%	2
Группа горючести			Г1
Относительное удлинение при разрыве, не менее	ε	%	100
Прочность при разрыве, не менее		МПа	6
Стойкость к брызгам соляного раствора, без изменений		ч	480
Старение, нет трещин, нет вздутий, нет расслаивания		лет	2
Стойкость к УФ, без изменений		ч	1000
Характеристики			
Устойчивость к нефтепродуктам, маслам, жирам			устойчив
Срок службы, не менее		лет	25

ПОКРЫТИЕ РУ-ФЛЕКС ПРОМ ФОРМА



Применяется на объектах:

- промышленного и гражданского строительства;
- электроэнергетики;
- военного кораблестроения и гражданского судостроения;
- нефтегазовой, химической, добывающей и топливной промышленности;
- ТЭЦ.

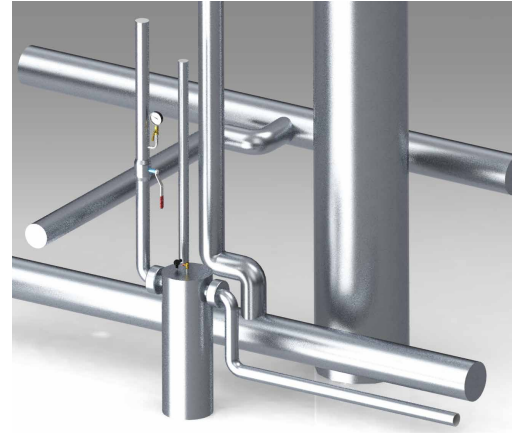
Полное название материала	РУ-ФЛЕКС ПРОМ ФОРМА		
Краткое описание	Покрытие представляет собой комбинированный материал из стеклоткани, ламинированный алюминиевой фольгой и предназначенный для использования в качестве покрывного слоя на объектах, расположенных в помещениях и тоннелях. Обеспечивает защиту от воздействия ультрафиолетового излучения и механических повреждений.		
Цвет	Серебряный*, чёрный		
Технические характеристики	Обозначение	Размерность	Значение
Температура применения	t	°C	от -60 до +100
Толщина	δ	мм	220
Удельный вес		г/м ²	270
Группа горючести			Г1
Относительное удлинение при разрыве, не менее	ε	%	10
Прочность при растяжении в продольном направлении, не менее		МПа	62
Прочность при растяжении в поперечном направлении, не менее		МПа	48
Стойкость к УФ, без изменений		ч	2000
Гибкость на брусе (радиус закругления 5 мм) при отрицательной температуре			нет разрушений
Характеристики			
Срок службы, не менее		лет	25

* под заказ

ПОКРЫТИЕ РУ-ФЛЕКС ПРОМ АЛЮ

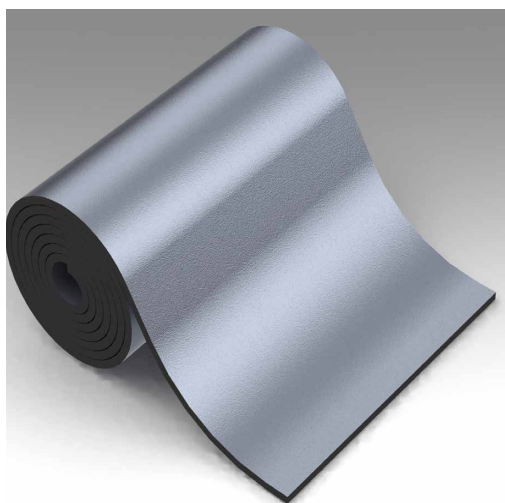
Применяется на объектах:

- промышленного и гражданского строительства;
- электроэнергетики;
- медицинской промышленности;
- легкой и пищевой промышленности;
- нефтегазовой, химической, добывающей и топливной промышленности;
- вентиляции и кондиционирования;
- ТЭЦ.



Полное название материала		РУ-ФЛЕКС ПРОМ АЛЮ		
Краткое описание		Покрытие представляет собой комбинированный материал из ПВХ толщиной 270 (220-770) мкм, алюминиевой фольги толщиной 9 мкм и ПЭТФ пленки толщиной 21 мкм. Покрытие предназначено для использования в качестве покровного слоя на объектах, расположенных на открытом воздухе, помещениях и тоннелях. Обеспечивает защиту от воздействия ультрафиолетового излучения и механических повреждений.		
Цвет		Серебряный		
Технические характеристики		Обозначение	Размерность	Значение
Температура применения		t	°C	от -60 до +85
Толщина		δ	мкм	300 (250÷800)
Удельный вес			г/м ²	400
Группа горючести				Г1
Коэффициент сопротивления диффузии водяного пара, не менее		фактор μ		3000
Относительное удлинение при разрыве, не менее		ε	%	4
Прочность при разрыве, не менее			МПа	52
Стойкость к УФ, без изменений			ч	1000
Характеристики				
Срок службы, не менее			лет	25

ПОКРЫТИЕ РУ-ФЛЕКС АЛЮ



Применяется на объектах:

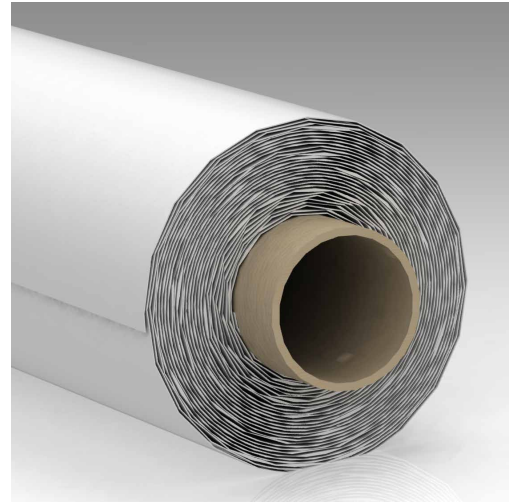
- промышленного и гражданского строительства;
- электроэнергетики;
- медицинской промышленности;
- легкой и пищевой промышленности;
- автомобильной и ж/д промышленности;
- вентиляции и кондиционирования;
- систем отопления и водоснабжения;
- холодильной техники.

Полное название материала	РУ-ФЛЕКС АЛЮ		
Краткое описание	Покрытие представляет собой пятислойный материал из трёх слоёв алюминиевой фольги толщиной 9 мкм каждый и двух слоёв ПЭТФ пленки толщиной 20 мкм каждый. Предназначено для использования в качестве покровного слоя, обеспечивающего защиту от воздействия ультрафиолетового излучения и механических повреждений.		
Цвет	Серебряный		
Технические характеристики	Обозначение	Размерность	Значение
Температура применения	t	°C	от -60 до +85
Толщина	δ	мм	67
Удельный вес		г/м ²	150
Коэффициент сопротивления диффузии водяного пара, не менее	фактор μ		15000
Группа горючести			Г1
Относительное удлинение при разрыве, не менее: - в продольном направлении - в поперечном направлении	ε	%	25 35
Прочность при разрыве, не менее - в продольном направлении - в поперечном направлении		Н/м	125 135
Стойкость к УФ, без изменений		ч	1000
Характеристики			
Срок службы, не менее		лет	25

ПОКРЫТИЕ РУ-ФЛЕКС ПВХ

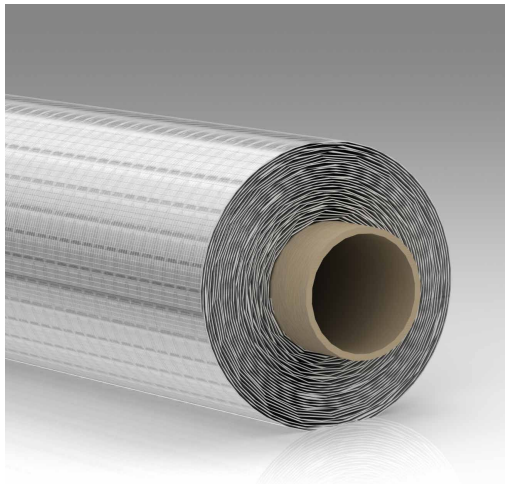
Применяется на объектах:

- промышленного и гражданского строительства;
- электроэнергетики;
- медицинской промышленности;
- легкой и пищевой промышленности.



Полное название материала		РУ-ФЛЕКС ПВХ		
Краткое описание	Твёрдое скрученное в рулоны ПВХ покрытие серого и белого цвета с гладкой поверхностью. Покрытие идеально приклеивается ко всем предизолированным цилиндрическим поверхностям. Это лёгкое, простое и нестягивающееся в использовании покрытие как надёжно защищает изоляцию, так и придаёт ей эстетический внешний вид.			
Цвет	Серый, белый (по согласованию с клиентом возможны другие цвета)			
Технические характеристики		Обозначение	Размерность	Значение
Температура применения	t	°C	от -60 до +85	
Толщина	δ	мм	300	
Плотность	ρ	кг/м ³	1350	
Относительное удлинение при разрыве, не менее	ε	%	10	
Характеристики				
Срок службы, не менее		лет	25	

ПОКРЫТИЕ РУ-ФЛЕКС МЕТАЛЛ



Применение:

- системы вентиляции;
- системы кондиционирования.

Полное название материала	РУ-ФЛЕКС МЕТАЛЛ		
Краткое описание	<p>Покрытие изготавливается из алюминиевой фольги армированной стеклосеткой. Предназначено для использования в производстве отражающей изоляции, фольгированных утеплителей и других технических целей. Обеспечивает защиту от механических повреждений. Применяется совместно с материалом РУ-ФЛЕКС ВЕНТ</p>		
Цвет	Серебряный		
Технические характеристики	Обозначение	Размерность	Значение
Температура применения	t	°C	от -60 до +85
Толщина	δ	мм	50
Удельный вес		г/м ²	70
Прочность при разрыве, не менее:			
- в продольном направлении		Н/м	60
- в поперечном направлении			60

АКСЕССУАРЫ РУ-ФЛЕКС

ПОДВЕСЫ РУ-ФЛЕКС

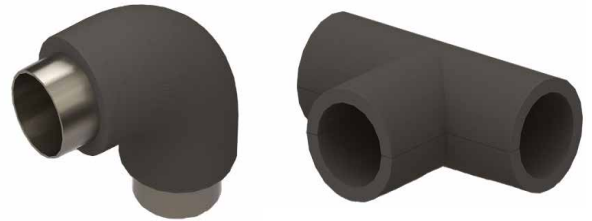


Подвесы РУ-ФЛЕКС предназначены для сохранения прочности теплоизоляционной конструкции без деформации материала на протяжении всего срока службы теплоизоляции.

Применение подвесов РУ-ФЛЕКС:

- защищает теплоизоляцию от механических повреждений;
- сокращает тепловые потери через монтажные элементы;
- защищает от проникновения влаги;
- предупреждает образование конденсата.

УГЛЫ РУ-ФЛЕКС ТРОЙНИКИ РУ-ФЛЕКС



Размеры фасонных изделий РУ-ФЛЕКС соответствуют типоразмерам трубчатой изоляции.

КЛЕЙ РУ-ФЛЕКС 454



Однокомпонентный контактный клей представляет собой смесь полихлоропропеновых каучуков и смол в органических растворителях.

- Цвет: светло-жёлтый
- Предназначен для склеивания теплоизоляционных материалов и покрытий РУ-ФЛЕКС между собой и с металлом
- Время полного высыхания 36 ч
- Температура применения клея от +5 до +30 °С
- Оптимальная температура применения от +15 до +25 °С
- Температура эксплуатации от -180 до +150 °С
- Выпускаемый объём л.: 1, 3

КЛЕЙ РУ-ФЛЕКС АРКТИКА

Однокомпонентный полиуретановый клей с возможностью нанесения при отрицательных температурах (от -30 °С).

- Цвет: от светло-желтого до светло-коричневого
- Предназначен для склеивания теплоизоляционных материалов и покрытий РУ-ФЛЕКС между собой и с металлом
- Время полного высыхания 36 ч
- Температура применения клея от -30 до +30 °С
- Оптимальная температура применения от 0 до +25 °С
- Температура эксплуатации от -80 до +80 °С

ОЧИСТИТЕЛИ РУ-ФЛЕКС



Используются при монтаже для подготовки склеиваемых поверхностей, после окончания монтажных работ для очистки инструментов (кистей, шпателей, валиков) и разбавления загустевшего клея. Выпускаемый объём л.: 1.

- для клея 454
- для клея АРКТИКА

ГЕРМЕТИК РУ-ФЛЕКС



Предназначен для герметизации соединительных швов покрытий РУ-ФЛЕКС.

- Цвет: серый, прозрачный
- Герметик упаковывается в пластиковый картус с пластиковым поршнем ёмкостью 290 мл по НД изготовителя

РУ-ФЛЕКС АФ 100



Антифрикционное покрытие в виде сухого порошкообразного вещества. Устраняет трение и снижает вероятность повреждения внутренней стенки при монтаже трубной изоляции без продольного разреза. Обладает гидрофобными свойствами и защищает от коррозии.

- Температура применения: от -196 до + 500 °С
- Выпускаемый объём г.: 50.

КРАСКА РУ-ФЛЕКС

Краска на водной основе РУ-ФЛЕКС. Используется для покрытия теплоизоляции внутри и снаружи помещений. Служит для защиты теплоизоляции от ультрафиолетового излучения, для обозначения рабочей среды трубопроводов и поддержания эстетического вида теплоизоляционных конструкций.

ЛЕНТЫ РУ-ФЛЕКС



Ленты обеспечивают дополнительную фиксацию клеевых швов для повышения надежности теплоизоляционной системы и уменьшают риск образования мостиков холода/тепла.

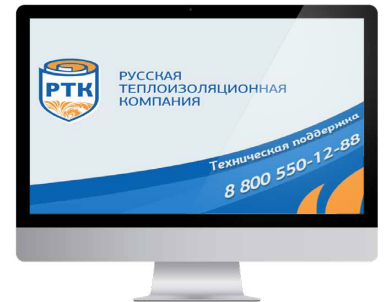
	Лента РУ-ФЛЕКС СТ			Лента РУ-ФЛЕКС ВТ			Лента РУ-ФЛЕКС ВЕНТ			Лента РУ-ФЛЕКС ЭКО ФАРМ		
Полное название материала	Лента РУ-ФЛЕКС Стандартная			Лента РУ-ФЛЕКС Высокотемпературная			Лента РУ-ФЛЕКС ВЕНТ			Лента РУ-ФЛЕКС ЭКО ФАРМ		
Самоклеющееся исполнение	Да			Да			Да			Да		
Краткое описание	Самоклеющаяся лента на основе теплоизоляции РУ-ФЛЕКС СТ, на одну сторону которой нанесён специальный клейкий слой, предназначена для герметизации клеевых швов и соединений теплоизоляции РУ-ФЛЕКС СТ и РУ-ФЛЕКС БП.			Самоклеющаяся лента на основе теплоизоляции РУ-ФЛЕКС ВТ, на одну сторону которой нанесён специальный клейкий слой, предназначена для герметизации клеевых швов и соединений теплоизоляции РУ-ФЛЕКС ВТ.			Самоклеющаяся лента на основе теплоизоляции РУ-ФЛЕКС ВЕНТ, на одну сторону которой нанесён клейкий слой, предназначена для герметизации клеевых швов и соединений теплоизоляции РУ-ФЛЕКС ВЕНТ.			Самоклеющаяся лента на основе теплоизоляции РУ-ФЛЕКС ЭКО ФАРМ, на одну сторону которой нанесён специальный клейкий слой, предназначена для герметизации клеевых швов и соединений теплоизоляции РУ-ФЛЕКС ЭКО ФАРМ.		
Цвет	Чёрный			Чёрный			Серый			Зелёный		
Технические характеристики	Обозначение	Размерность	Значение	Обозначение	Размерность	Значение	Обозначение	Размерность	Значение	Обозначение	Размерность	Значение
Температура применения	t	°C	от -60 до +85	t	°C	от -60 до +85	t	°C	от -60 до +85	t	°C	от -60 до +85
Температура монтажа	t	°C	от +5 до +40	t	°C	от +5 до +40	t	°C	от +5 до +40	t	°C	от +5 до +40
Толщина	δ	мм	3	δ	мм	3	δ	мм	3	δ	мм	3
Срок службы, не менее		лет	25		лет	25		лет	25		лет	25
	Лента РУ-ФЛЕКС ПРОМ ПОЛИМЕР			Лента РУ-ФЛЕКС АЛЮ			Лента РУ-ФЛЕКС ПВХ			Лента РУ-ФЛЕКС МЕТАЛЛ		
Самоклеющееся исполнение	Да			Да			Да			Да		
Краткое описание	Лента не содержит клеевой слой, монтаж осуществляется при помощи контактного клея РУ-ФЛЕКС 454 или РУ-ФЛЕКС АРКТИКА, предназначена для герметизации клеевых швов и соединений защитного покрытия РУ-ФЛЕКС ПРОМ ПОЛИМЕР.			Самоклеющаяся лента изготавливается из алюминиевой фольги с акриловым клеевым слоем постоянной липкости, предназначена для герметизации клеевых швов и соединений защитных покрытий РУ-ФЛЕКС ПРОМ АЛЮ, РУ-ФЛЕКС АЛЮ			Самоклеющаяся лента изготавливается из пластифицированного ПВХ с клеевым слоем на основе натурального каучука, предназначена для герметизации клеевых швов и соединений защитного покрытия РУ-ФЛЕКС ПВХ.			Самоклеющаяся лента изготавливается из алюминиевой фольги армированной стеклосеткой, предназначена для герметизации клеевых швов и соединений защитных покрытий РУ-ФЛЕКС ПРОМ АЛЮ, РУ-ФЛЕКС АЛЮ, РУ-ФЛЕКС МЕТАЛЛ.		
Цвет	Чёрный, белый, серый			Серебряный			Серый, белый (возможны другие цвета по согласованию)			Серый, белый (возможны другие цвета по согласованию)		
Технические характеристики	Обозначение	Размерность	Значение	Обозначение	Размерность	Значение	Обозначение	Размерность	Значение	Обозначение	Размерность	Значение
Температура применения	t	°C	от -60 до +85	t	°C	от -60 до +85	t	°C	от -40 до +85	t	°C	от -60 до +85
Температура монтажа	t	°C	от +5 до +30	t	°C	от +5 до +30	t	°C	от +5 до +40			
Толщина	δ	мм	800÷1200	δ	мм	67	δ	мм	130	δ	мм	50
Относительное удлинение при разрыве, не менее	ε	%	100	ε	%	15						
Прочность при разрыве, не менее		МПа	6		МПа	60		Н/м	20		Н/м	60
Срок службы, не менее		лет	25		лет	25		лет	25		лет	25

РТК ПРОЕКТ

Программа РТК Проект разработана специалистами компании для оптимизации работы проектировщиков и облегчения проведения расчётов тепловой изоляции РУ-ФЛЕКС.


Программа РТК Проект сертифицирована, соответствует требованиям следующих нормативных документов: СП 61.13330.2012 (СНиП 41-03-2003), СП 131.13330.2012 (СНиП 23-01-99*), ГОСТ 21.405, ГОСТ 19.505, ГОСТ Р ИСО 9127, ГОСТ Р ИСО/МЭК 12119.


* для просчитываемого объекта, включая его линейную часть и фасонные элементы (отводы, тройники, фланцевые соединения, вентили, переходы);




Функции программы РТК Проект:

- расчёт толщины тепловой изоляции согласно СП 61.13330.2012 «Тепловая изоляция оборудования и трубопроводов» (актуализированная редакция СНиП 41-03-2003) для проекта, который может состоять из одного или различных видов трубопроводов, резервуаров и оборудования, а именно:

 Трубопроводы горячего водоснабжения;

 Технологические трубопроводы различного назначения;

 Системы криогеники;

 Вентиляционные системы.

 Кондиционирование;

- расчёт основных и вспомогательных материалов, а именно: количества тепловой изоляции РУ-ФЛЕКС, количества защитных покрытий различных марок, перечня и объёма аксессуаров: ленты, клеи, очистители, герметик.
- формирование ведомостей и спецификаций материалов и аксессуаров для трубопроводов и резервуаров в соответствии с ГОСТ Р 21.1101, ГОСТ 21.405, а так же спецификаций РУ-ФЛЕКС (коммерческих предложений);
- выбор конструкций термочехлов РУСИЧ для элементов трубопроводов сложной геометрической формы, требующих периодического и оперативного доступа для технического обслуживания и ремонта (в соответствии с п. 5.20 СП 61.13330.2012 «Тепловая изоляция оборудования и трубопроводов» и ТУ 8593-003-45076584-15 «Сборно-разъёмные, съёмные теплоизоляционные конструкции, типа «Термочехол»).

Условия расчёта толщины тепловой изоляции:



По нормированной/произвольной плотности теплового потока;



По условию предотвращения замерзания по заданному времени приостановки движения транспортируемого вещества;



По заданной величине изменения температуры транспортируемого вещества;

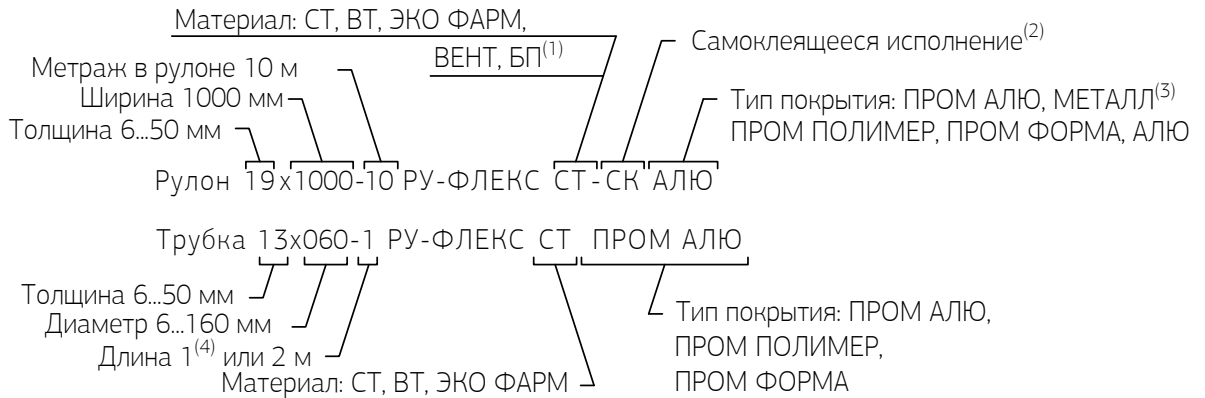


По заданной температур на поверхности теплоизоляции.



По условию предотвращения конденсации влаги из окружающего воздуха на поверхности теплоизоляции;

Пример внесения номенклатуры РУ-ФЛЕКС в проектную документацию



Примечание:

1. Материалы ВЕНТ и БП изготавливается только в рулонах;
- 2.1 Рулоны ВЕНТ изготавливаются только в самоклеящемся исполнении; 2.2 Трубки любого типа в самоклеящемся исполнении НЕ производятся;
3. С рулонами ВЕНТ применяется покрытие МЕТАЛЛ (остальные типы покрытий - по запросу);
4. Трубки без покрытия изготавливаются длиной 2 м, трубки с любым покрытием - длиной 1 м

Поз.	Наименование и техническая характеристика	Тип, марка, обозначение документа, опросного листа	Код оборудования, изделия, материала	Завод изготовитель	Ед. изм.	Количество	Масса ед, кг	Примечание																																															
<u>Теплоизоляция трубопроводов</u>																																																							
1	Теплоизоляция рулонная из вспененного синтетического каучука "РУ-ФЛЕКС СТ", толщина 50 мм	Рулон 50x1000-04 РУ-ФЛЕКС СТ		ООО "Русская Теплоизоляционная компания"	м2	1137,0																																																	
2	Теплоизоляция трубчатая из вспененного синтетического каучука "РУ-ФЛЕКС СТ", толщина 19 мм, для трубы Ду80	Трубка 19x089-2 РУ-ФЛЕКС СТ		ООО "Русская Теплоизоляционная компания"	м	3240,0																																																	
3	Теплоизоляция трубчатая из вспененного синтетического каучука "РУ-ФЛЕКС СТ" с покрытием ПРОМ АЛЮ, толщина 13 мм, для трубы Ду50	Трубка 13x060-1 РУ-ФЛЕКС СТ ПРОМ АЛЮ		ООО "Русская Теплоизоляционная компания"	м	980,0																																																	
4	Клей для склеивания изделий "РУ-ФЛЕКС" (объем 3,0 л)	Клей РУ-ФЛЕКС 454, 3 л		ООО "Русская Теплоизоляционная компания"	шт.	57																																																	
5	Очиститель для подготовки склеиваемых поверхностей (объем 1,0 л)	Очиститель РУ-ФЛЕКС 1 л		ООО "Русская Теплоизоляционная компания"	шт.	21																																																	
6	Лента самоклеящаяся толщиной 3 мм для проклейки продольных и поперечных стыков	Лента 3x50-15 РУ-ФЛЕКС СТ-СК		ООО "Русская Теплоизоляционная компания"	шт.	438																																																	
<table border="1" style="width: 100%; border-collapse: collapse;"> <tr> <td style="width: 5%;">Изм.</td> <td style="width: 5%;">К. уч.</td> <td style="width: 5%;">Лист</td> <td style="width: 5%;">Ирек.</td> <td style="width: 5%;">Подп.</td> <td style="width: 5%;">Дата</td> <td colspan="3"></td> </tr> <tr> <td>Проверил</td> <td></td> <td></td> <td></td> <td></td> <td></td> <td colspan="3"></td> </tr> <tr> <td>Исполн.</td> <td></td> <td></td> <td></td> <td></td> <td></td> <td colspan="3"></td> </tr> <tr> <td colspan="6"></td> <td>Спецификация оборудования</td> <td>Страница</td> <td>Лист</td> <td>Листов</td> </tr> <tr> <td colspan="6"></td> <td></td> <td>Р</td> <td></td> <td></td> </tr> </table>									Изм.	К. уч.	Лист	Ирек.	Подп.	Дата				Проверил									Исполн.															Спецификация оборудования	Страница	Лист	Листов								Р		
Изм.	К. уч.	Лист	Ирек.	Подп.	Дата																																																		
Проверил																																																							
Исполн.																																																							
						Спецификация оборудования	Страница	Лист	Листов																																														
							Р																																																



WWW.TD-RTK.RU

108851, г. Москва, г. Щербинка, ул. Южная, д. 2

+ 7 (495) 215-04-42, 8 (800) 550-12-88

info@td-rtk.ru